

Nu bygger vi en förbehandlingsanläggning

Din soppåse - framtidens energi

Robert Falck, VD

Anders Mattsson AOC Återvinna

SRV återvinning AB

SRV:s ägarkommuner



SRVs Miljötilstånd (2010)

Mottagning, mellanlagring, sortering och behandling av högst följande årliga mängder av respektive avfallslag.

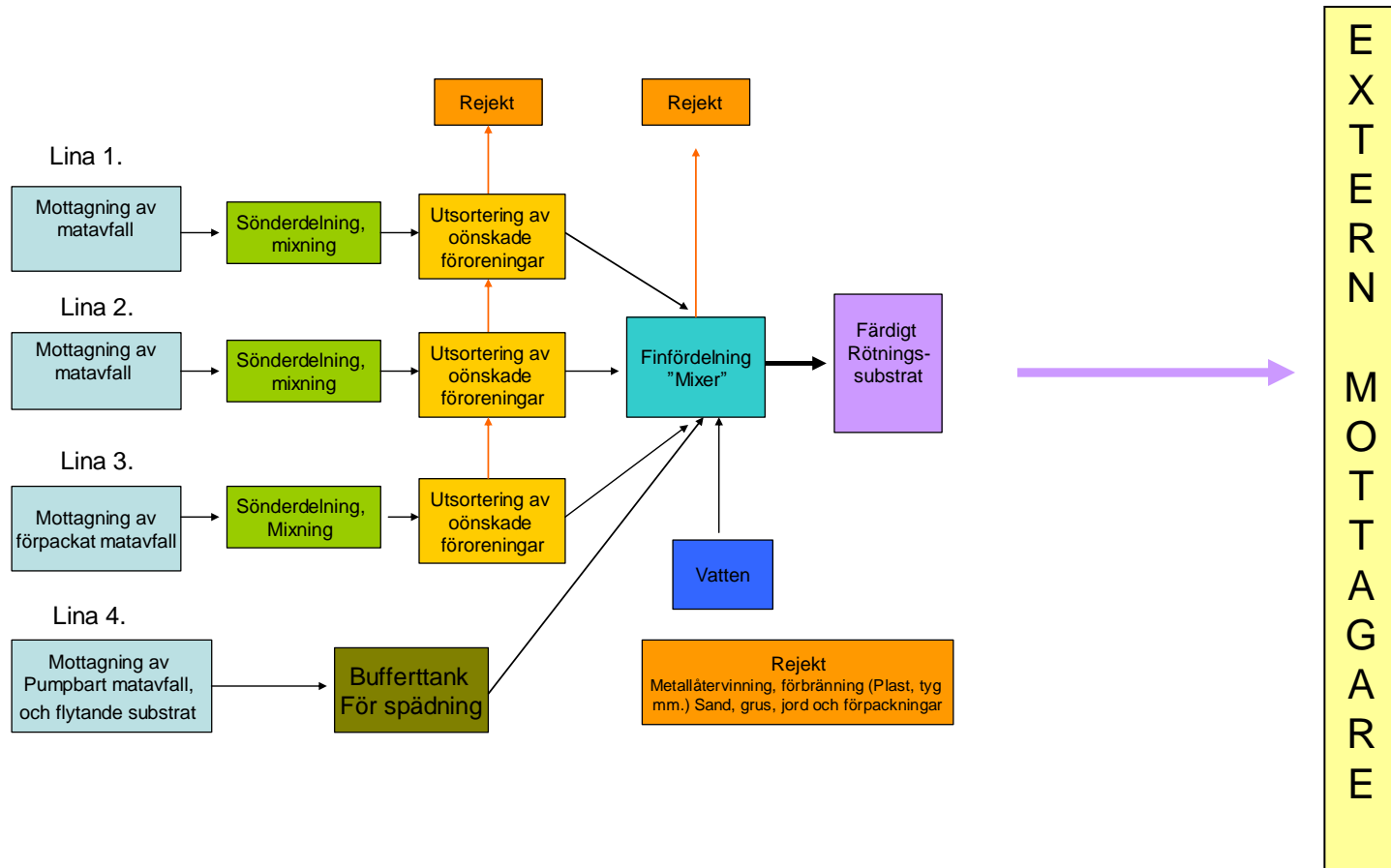
- ✓ 100 000 ton matavfall, park- och trädgårdsavfall, varav 50 000 ton genom rötning och 25 000 ton genom kompostering

Förbehandlingsanläggning

- ✓ Källsorterat organiskt hushållsavfall
- ✓ Matavfall från restauranger, storkök och butiker
- ✓ Förpackat material (plast, papper, aluminium och ev. glasförpackningar)
- ✓ Flytande matavfall (direkt pumpbart)
- ✓ Hantera förpackningar + påsar
- ✓ Avskiljning av icke behandlingsbar fraktion
- ✓ Transporter - lämning och hämtning av substrat
- ✓ Handelsdokument/certifiering
- ✓ Mottagningskapacitet 25 000 årston
- ✓ Möjlighet till framtida fullskalighet

Teknikutformning - Förbehandlingsanläggning

Blockschema

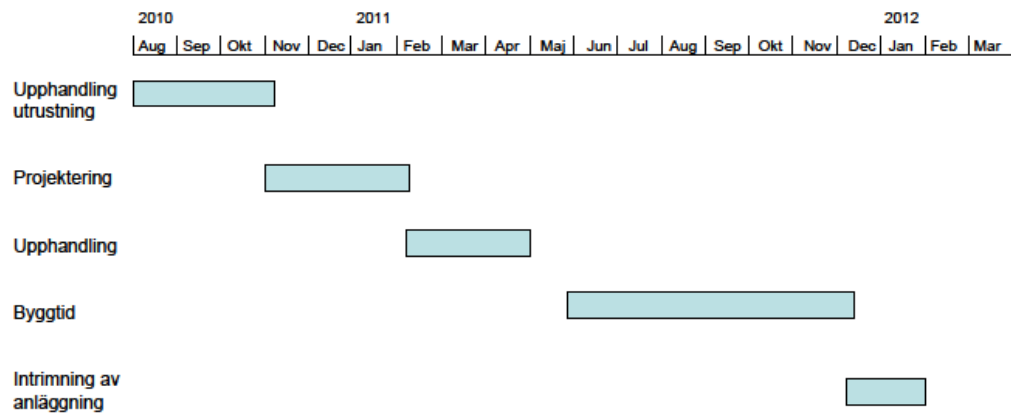


Matavfall blir energi och växtnäring

- ✓ I dag tar SRV emot organsiktavfall från cirka 400 st. restauranger, storkök och butiker från samtliga ägarkommuner.
- ✓ Ytterligare 600 aktörer finns som inte sorterar ut matavfall.
- ✓ Matavfall restauranger, storkök och butiker totalt 8 200 ton/år.
- ✓ Matavfall hushållskunder 16 375 ton/år
(beräknat för 70% utbyte exkl hemkompost)

När är det invigning?

Översiktlig tidplan



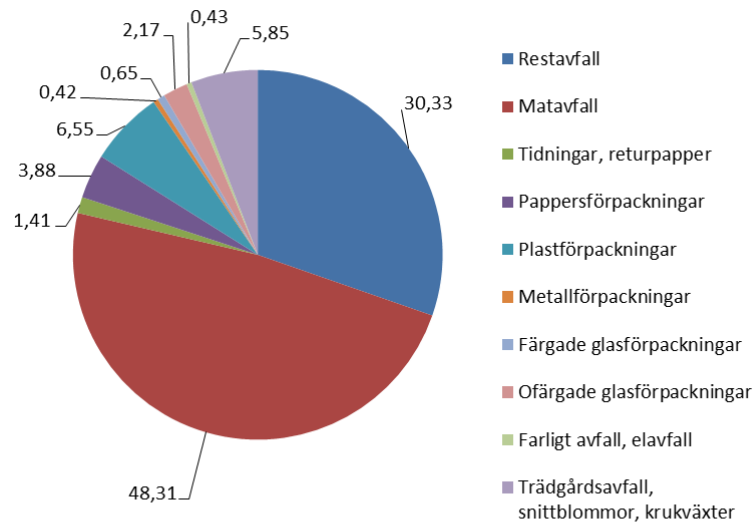
Projekt som anknyter till FBA

- ✓ Gemensam avfallsplan och renhållningsföreskrifter
- ✓ Sorterahemma
- ✓ Matavfalls insamling



Plockanalys från **Sortera hemma**

- ✓ Plockanalys på hushållssopor visade att 48.31% av soppåsen innehåller matavfall



Gasutbyte



Förbehandlingsanläggning för matavfall

Produktionsmängd av uppgraderat biobränsle

Vid insamling av 25 000 årston matavfall och 8 000 årston förpackat livsmedelsavfall kan 2 400 000 Nm³ fordonsgas produceras per år. Denna fordonsgas skulle kunna användas till något av nedanstående fordonsslag.

Olika användningsområden för producerad fordonsgas

	Fordon	Körsträcka/år	Förbrukning/mil	Förbrukning/år	Antal fordon/år
Alt. 1	Buss	5 653 mil/år	5,5 Nm ³ /mil	31 092 Nm ³ /år	77 st /år
Alt. 2	Sopbilar	2 611 mil/år	9 Nm ³ /mil	23 499 Nm ³ /år	102 st /år
Alt. 3	Taxi	7 209 mil/år	1 Nm ³ /mil	7 209 Nm ³ /år	333 st /år
Alt. 4	Privatfordon	1 564 mil/år	1 Nm ³ /mil	1 564 Nm ³ /år	1 535 st /år